

Задания 4. Царство Растения

1. Задание 4 № 36

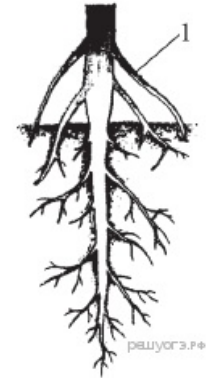
Какова главная функция хлорофилла в растениях?

- 1) выделение углекислого газа
- 2) поглощение энергии света
- 3) защита растений от грибковых и вирусных болезней
- 4) превращение листьев растений в ядовитые для насекомых-вредителей

2. Задание 4 № 164

Рассмотрите рисунок. Что изображено на рисунке под цифрой 1?

- 1) боковой корень
- 2) главный корень
- 3) корневой волосок
- 4) придаточный корень



3. Задание 4 № 196

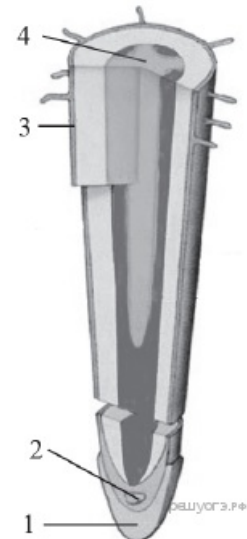
Укажите растение, для которого характерно самостоятельное распространение плодов и семян.

- 1) клён остролистный
- 2) ландыш обыкновенный
- 3) берёза бородавчатая
- 4) бешеный огурец

4. Задание 4 № 228

Рассмотрите внутреннее строение корня. Какой цифрой на рисунке обозначена структура, по которой происходит движение воды в стебель?

- 1) 1
- 2) 2
- 3) 3
- 4) 4



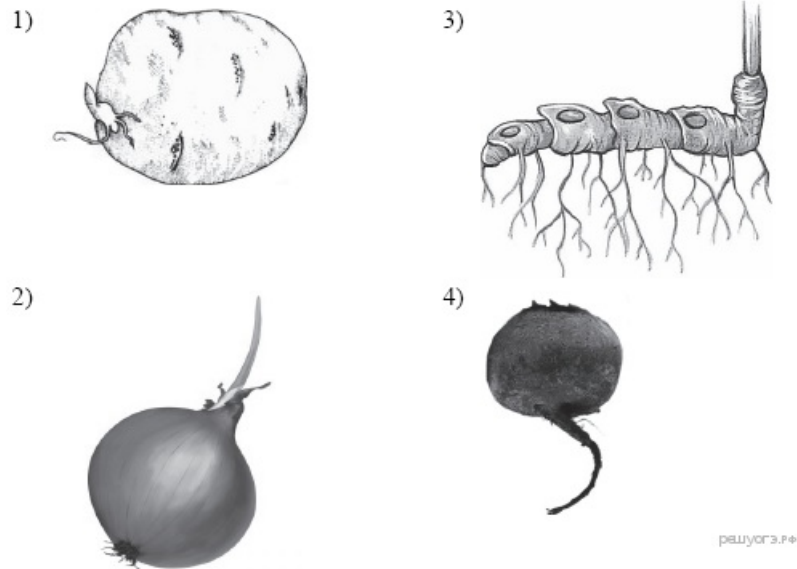
5. Задание 4 № 260

Каким образом происходит распространение плодов и семян у клёна остролистного?

- 1) ветром
- 2) водой
- 3) млекопитающими
- 4) насекомыми

6. Задание 4 № 292

Какой из изображённых органов растений является видоизменённым корнем?



7. Задание 4 № [324](#)

При прорастании семян пшеницы проросток первое время получает питательные вещества из

- 1) почвы
- 2) семядоли
- 3) эндосперма
- 4) зародышевого корешка

8. Задание 4 № [356](#)

Плод крестоцветного растения капусты огородной называют

- 1) бобом
- 2) коробочкой
- 3) костянкой
- 4) стручком

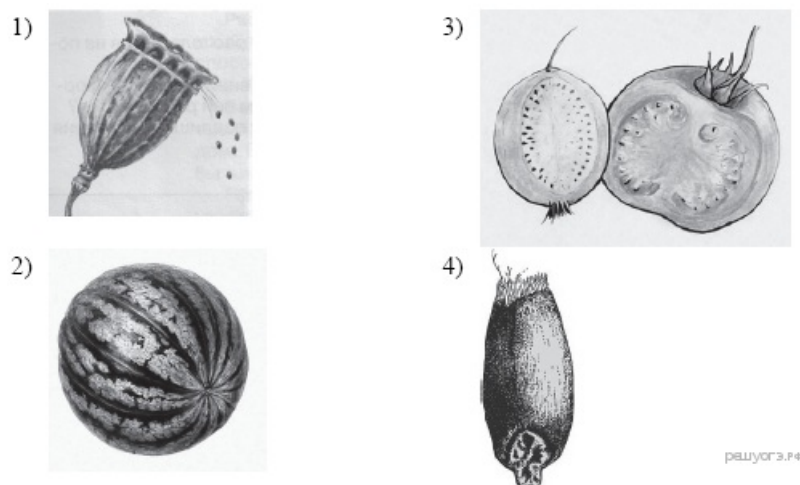
9. Задание 4 № [388](#)

Плод картофеля называют

- 1) коробочкой
- 2) ягодой
- 3) столоном
- 4) клубнем

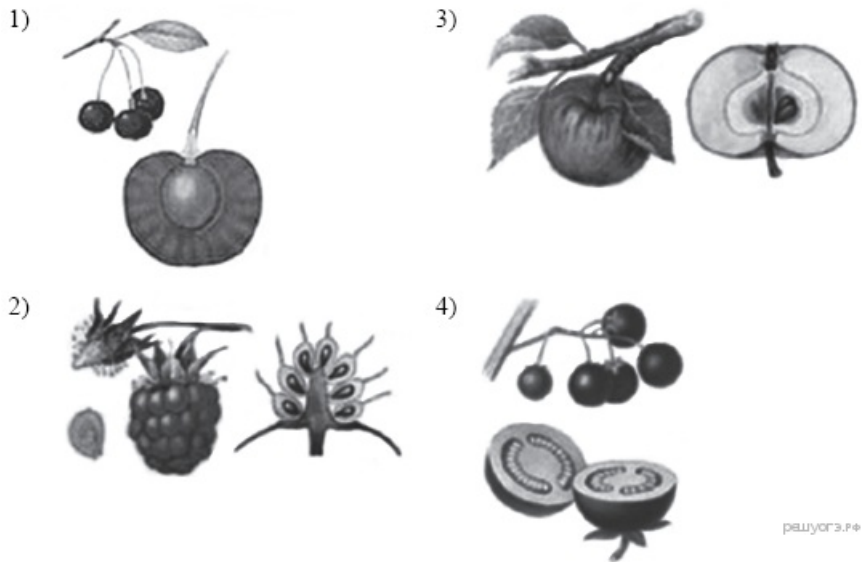
10. Задание 4 № [420](#)

Укажите рисунок, на котором изображён сухой многосемянной плод.



11. Задание 4 № [452](#)

Укажите рисунок, на котором изображён плод ягода.



12. Задание 4 № 484

При прорастании семени ржи проросток первое время получает питательные вещества из

- 1) семядоли
- 2) зародышевого корешка
- 3) эндосперма
- 4) почвы

13. Задание 4 № 516

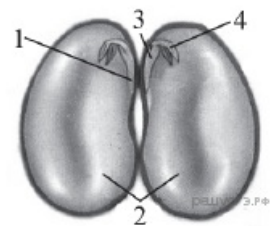
Орган цветкового растения, предназначенный для защиты его семян, — это

- 1) семязачаток
- 2) завязь пестика
- 3) плод
- 4) пыльники тычинок

14. Задание 4 № 548

Какой цифрой обозначена часть семени фасоли, в которой сосредоточены питательные вещества?

- 1) 1
- 2) 2
- 3) 3
- 4) 4



15. Задание 4 № 580

Почка — это

- 1) конус нарастания
- 2) зачаточный побег
- 3) зачаточное растение
- 4) пазуха листа

16. Задание 4 № 612

Плоды рябины приспособлены к распространению

- 1) насекомыми
- 2) ветром
- 3) водой
- 4) птицами

17. Задание 4 № 644

Какой агротехнический приём используется для усиления отрастания придаточных корней и столонов у картофеля?

- 1) рыхление
- 2) окучивание
- 3) пасынкование
- 4) пикировка

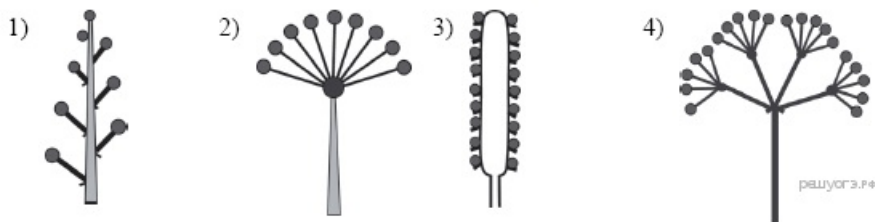
18. Задание 4 № 708

Расположение листьев на побегах по несколько в узле (три и более) называют

- 1) очередным
- 2) супротивным
- 3) спиральным
- 4) мутовчатым

19. Задание 4 № 740

Рассмотрите рисунки, на которых изображены схемы соцветий. Под каким номером изображена схема сложного соцветия?



20. Задание 4 № 772

Расположение листьев на побегах по два в узле называют

- 1) мутовчатым
- 2) супротивным
- 3) спиральным
- 4) очередным

21. Задание 4 № 804

У срезанной ветки тополя, поставленной в воду, будут развиваться корни

- 1) боковые
- 2) воздушные
- 3) придаточные
- 4) главные

22. Задание 4 № 836

По какой части древесного стебля происходит передвижение растворённых органических веществ из листьев ко всем органам?

- 1) камбий
- 2) сердцевина
- 3) древесина
- 4) луб

23. Задание 4 № 868

Усики гороха посевного — это видоизменённые

- 1) листочки сложного листа
- 2) боковые побеги
- 3) прилистники
- 4) выросты побега

24. Задание 4 № 900

При прорастании семени проросток гороха первое время получает питательные вещества из

- 1) эндосперма
- 2) зародышевого корешка
- 3) семядолей
- 4) почвы

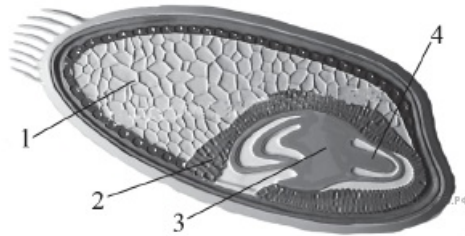
25. Задание 4 № 932

При прорастании семени фасоли проросток первое время получает питательные вещества из

- 1) зародышевого корешка
- 2) эндосперма
- 3) почвы
- 4) семядолей

26. Задание 4 № 964

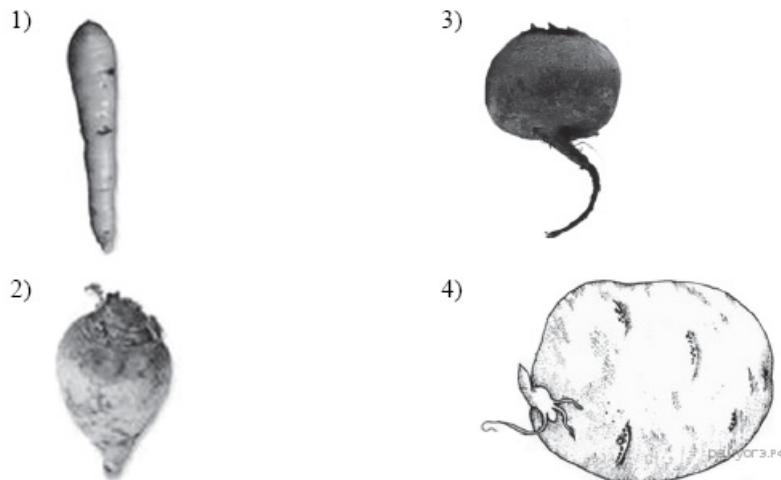
Какой цифрой обозначена часть семени зерновки, в которой сосредоточены питательные вещества?



- 1) 1
- 2) 2
- 3) 3
- 4) 4

27. Задание 4 № 1028

Какой из изображённых органов является видоизменённым побегом?



28. Задание 4 № 1060

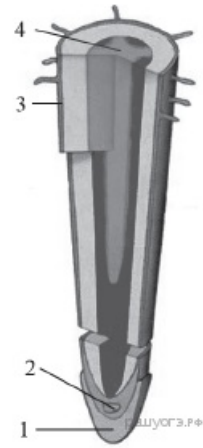
Фотосинтез протекает в клетках

- 1) корней подорожника
- 2) мякоти плода зрелой груши
- 3) семян капусты
- 4) листьев бузины чёрной

29. Задание 4 № 1124

Рассмотрите рисунок, на котором изображено строение корня. Какой цифрой на нём обозначена зона деления?

- 1) 1
- 2) 2
- 3) 3
- 4) 4



30. Задание 4 № [1156](#)

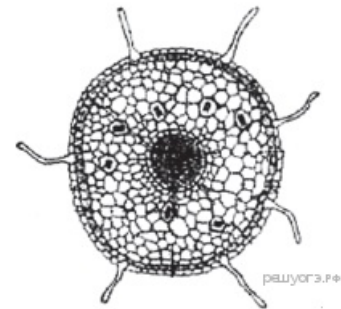
Для голосеменных растений, в отличие от покрытосеменных, характерно

- 1) размножение семенами
- 2) автотрофное питание
- 3) наличие вегетативных органов
- 4) отсутствие цветка

31. Задание 4 № [1188](#)

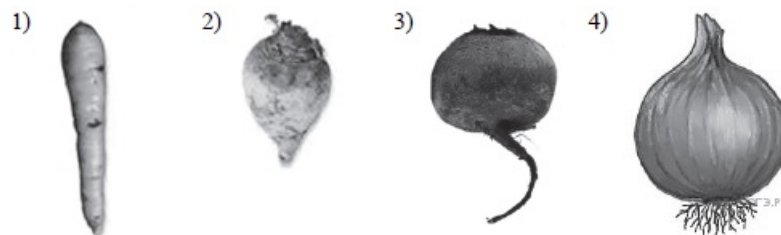
На рисунке изображено микроскопическое строение корня. В какой из зон был сделан срез?

- 1) проведения
- 2) всасывания
- 3) деления
- 4) роста



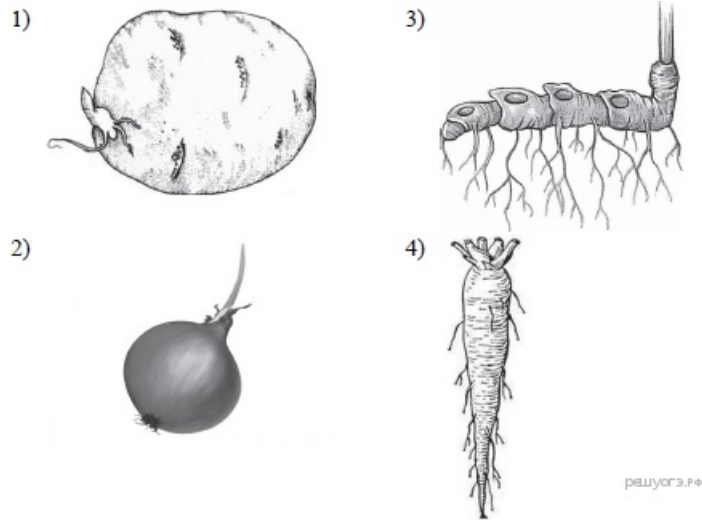
32. Задание 4 № [1220](#)

Какой из видоизменённых органов является видоизменённым побегом?



33. Задание 4 № [1252](#)

Какой из изображённых органов растений является видоизменённым корнем?



34. Задание 4 № [1284](#)

Плод паслёновых растений картофеля и томата называют

- 1) клубнем
- 2) корнеплодом
- 3) корневищем
- 4) ягодой

35. Задание 4 № [1353](#)

К какой группе относится растение, фрагмент которого представлен на фотографии?

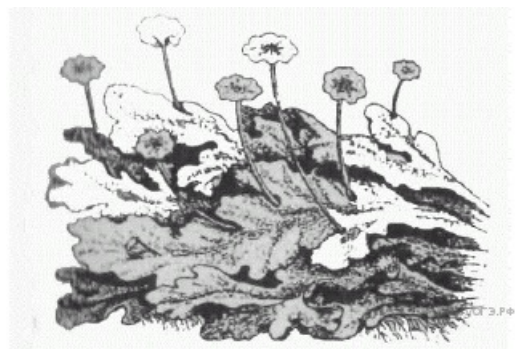


- 1) Водоросли
- 2) Мхи
- 3) Папоротникообразные
- 4) Голосеменные

36. Задание 4 № [1384](#)

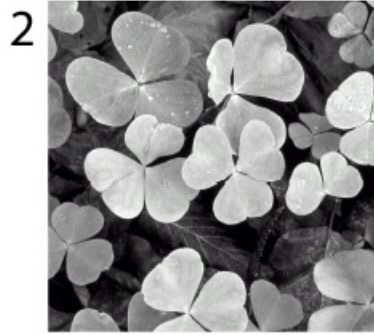
К какой группе относится растение, фрагмент которого представлен на фотографии?

- 1) Водоросли
- 2) Мхи
- 3) Папоротникообразные
- 4) Голосеменные



37. Задание 4 № [1417](#)

На какой картинке изображена водоросль?



38. Задание 4 № [1449](#)

На какой картинке изображён мох?



39. Задание 4 № [1481](#)

К какому отделу растений относится маршанция?

- 1) Бурые водоросли
- 2) Зелёные водоросли
- 3) Мхи
- 4) Папоротникообразные

40. Задание 4 № [1513](#)

К какому отделу растений относится улотрикс?

- 1) Бурые водоросли
- 2) Зелёные водоросли
- 3) Мхи
- 4) Папоротникообразные

41. Задание 4 № [1565](#)

Приспособлением к какому из условий среды является мозаичное расположение листьев?

- 1) к лучшему минеральному питанию растения
- 2) к максимальному испарению воды
- 3) к лучшей освещённости листьев
- 4) к подъёму воды на большую высоту

42. Задание 4 № 1597

Какая ткань расположена между древесиной и лубом в стволе липы?

- 1) покровная
- 2) фотосинтезирующая
- 3) образовательная
- 4) основная

43. Задание 4 № 1658

Какая из перечисленных водорослей наиболее часто используется человеком в пищу?

- 1) хламидомонада
- 2) хлорелла
- 3) ламинария
- 4) эвглена

44. Задание 4 № 1690

Что с биологической точки зрения представляет собой морская капуста?

- 1) водоросль хламидомонаду
- 2) мох сфагнум
- 3) растение семейства Крестоцветных
- 4) водоросль ламинарию

45. Задание 4 № 1866

Какая из перечисленных частей папоротника щитовника относится к спорофиту?

- 1) ризоиды
- 2) заросток
- 3) вайя
- 4) яйцеклетка

46. Задание 4 № 1898

Какая из перечисленных частей плауна булавовидного относится к гаметофиту?

- 1) лист
- 2) стробил
- 3) стебель
- 4) заросток

47. Задание 4 № 1930

Чем является клубень картофеля?

- 1) видоизменённым побегом
- 2) корнеплодом
- 3) корневищем
- 4) сочным плодом

48. Задание 4 № 1962

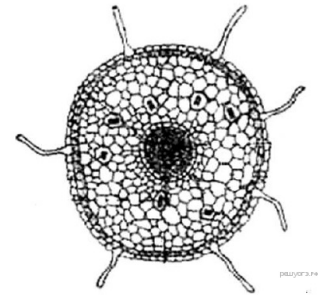
Каким образом происходит распространение плодов и семян у клёна?

- 1) насекомыми
- 2) ветром
- 3) водой
- 4) млекопитающими

49. Задание 4 № 1995

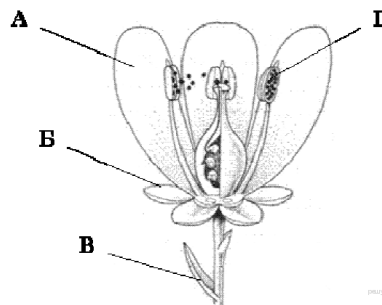
На рисунке изображено микроскопическое строение корня. В какой из зон был сделан срез?

- 1) всасывания
- 2) роста
- 3) деления
- 4) проведения



50. Задание 4 № 2027

На рисунке изображена схема строения цветка. Какой буквой обозначена часть цветка, участвующая в половом размножении растений?



- 1) А
- 2) Б
- 3) В
- 4) Г

51. Задание 4 № 2071

Что происходит в листьях при дыхании?

- 1) выделяется кислород
- 2) поглощается углекислый газ
- 3) образуются органические вещества
- 4) расщепляются органические вещества

52. Задание 4 № 2103

Какой процесс у растений обеспечивает транспорт воды и минеральных веществ из корня в стебель?

- 1) дыхание растений
- 2) вегетативное размножение растений
- 3) образование органических веществ из неорганических на свету
- 4) испарение воды листьями

53. Задание 4 № 2935

Что происходит в листьях мхов при дыхании?

1)	поглощается углекислый газ
2)	образуются органические вещества
3)	выделяется кислород
4)	освобождается энергия

54. Задание 4 № 2943

Такие культурные растения, как морковь огородная, свёкла обыкновенная, капуста огородная по продолжительности вегетационного цикла относят к

1)	двулетним
2)	однолетним
3)	садовым

4)	цветковым
----	-----------

55. Задание 4 № 2989

Какие растения состоят из сходных по строению клеток, не образующих тканей?

1)	водоросли
2)	плауны
3)	папоротники
4)	мхи